



Ampereship



Elektro-Solar-Autofähre ASF-25

Erste vollelektrische Autofähre der Welt (Binnengewässer)

- > Emissionsfrei, Geräuschlos, Wirtschaftlich
- > Leistungsstarke Solaranlage
- > Ganzheitlich optimiertes Energiesystem
- > Maximaler Wirkungsgrad durch optimierte Steuerungselektronik
- > Schiffsform: Minimaler Widerstand, Minimale Masse
- > Schiffskörper: Maximale Robustheit, Minimaler Wartungsaufwand
- > Individuell nach Einsatzgebiet und Kundenwunsch konzipiert (Motorisierung, Abmessungen etc.)
- > Alle BinSchUO Zonen möglich


Made in Germany!



Ampereship GmbH

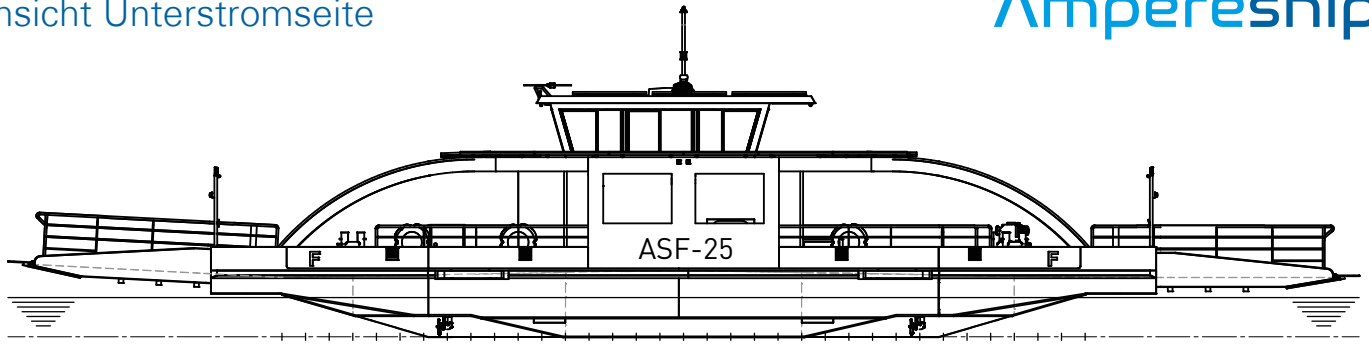
Ampereship als mittelständisches, innovationsgetriebenes Unternehmen ist bekannt für die Entwicklung und den Bau hocheffizienter Elektro-Solar-Fahrgastschiffe und Fähren. Getrieben von der Vision, den elektrischen Antrieb in alle Bereiche der Berufsschifffahrt zu integrieren, entwickelt Ampereship die weltweit leichtesten und effizientesten Fahrgastschiffe und Fähren.

Die qualitativ hochwertigen Produkte von Ampereship werden nach kundenspezifischen Anforderungen gefertigt und sind für Ihre Wertschöpfung bekannt.

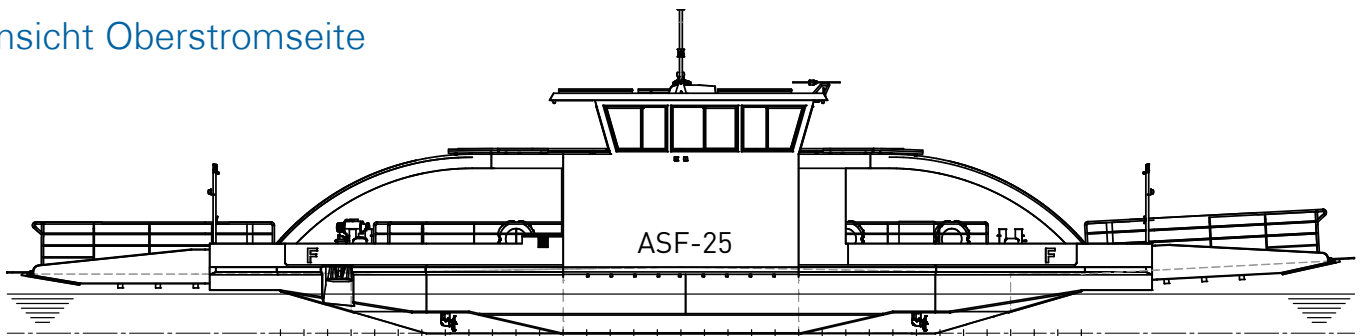


Ampereship

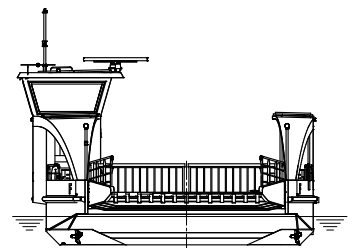
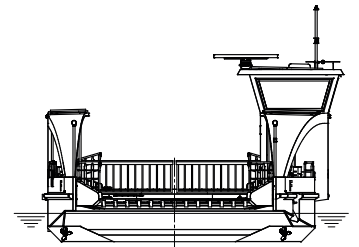
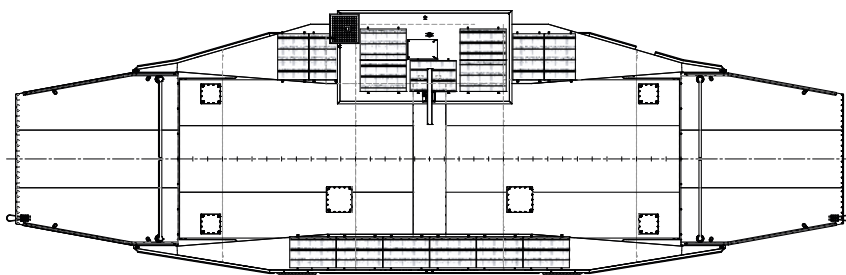
Ansicht Unterstromseite



Ansicht Oberstromseite



Ansicht Hauptdeck und Solarmodule



Hauptmerkmale

Länge über alles:	28,00 m
Breite über alles:	8,90 m
Tiefgang:	0,83 m
Seitenhöhe:	1,25 m/1,40 m
Höhe über Wasserlinie:	5,77 m
Dienstgeschwindigkeit:	7 km/h
Höchstgeschwindigkeit:	13 km/h

Leistungsdaten

Tragfähigkeit:	25 t
Personen:	45
PKW:	6
schwerstes Einzelfahrzeug:	12 t
schwerste Achslast:	8 t
Solaranlage:	15 Solarmodule
Gesamtleistung:	ca. 5,4 kWp

Antrieb

Ruderpropeller:	4 x 20 kW
Batterien:	Lithium-Polymer
Batteriekapazität:	252 kWh
Hauptnetz:	400 V / 230 V
Neben- und Notnetz:	24 V
Zulassung:	BinSchUO Zone 4

Motorisierung, Tragfähigkeit, Abmessungen variabel nach Kundenwunsch bis 4 x 75 kW möglich. Antriebspropeller elektrisch drehbar 360°. Alle BinSchUO Zulassungszonen möglich.